

Szerelési útmutató

„VARIO” komposztáló, duplarekeszes

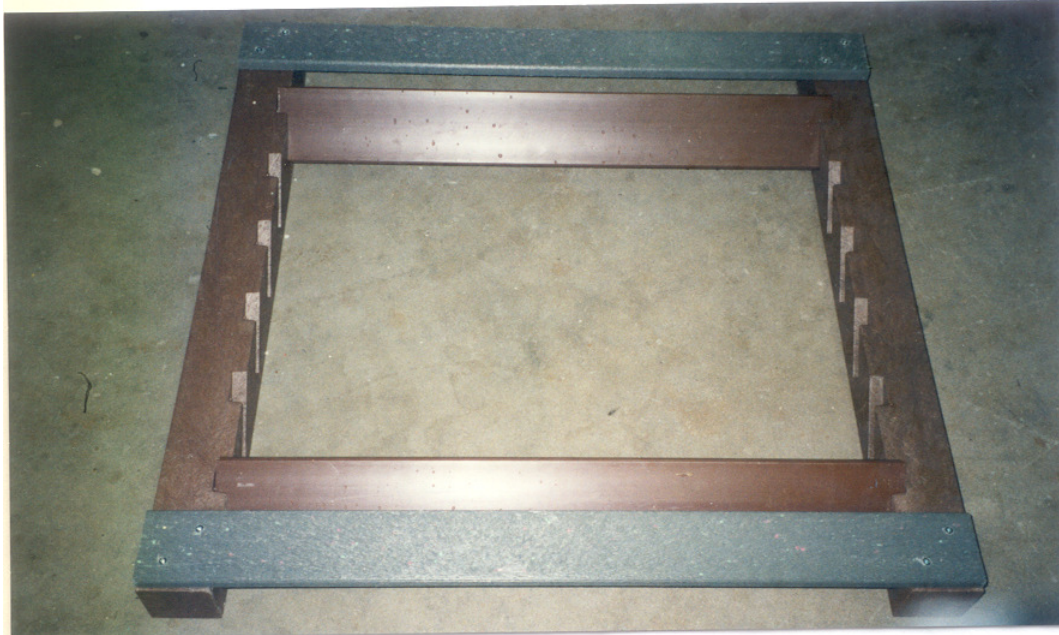
A szereléshez szükséges csomag 3 kötegelt csomagból és egy zacskóban 56 db 5 x 50 mm csavarból és a szerelési útmutatóból áll.

1. csomag Komplet közező fal, amely a követezőkből áll:
2 közező oszlop nyílásokkal, 2 előfűrt deszka a kerethez 9,5 x 104 cm a lezáráshoz fent és lent. 8 bedugható deszka a közező falhoz 11,5 x 90 cm. 8 előfűrt deszka a kerethez 9,5 x 102 cm (az össeépíthető részekhez).
- 2+3. csomag mindig 2 sarokoszlop, 2 előfűrt keretdeszka 9,5 x 104 cm, 18 bedugható deszka 11,5 x 90 cm

1. Ábra (2+3 csomag)

Oldalkeret szerelése:

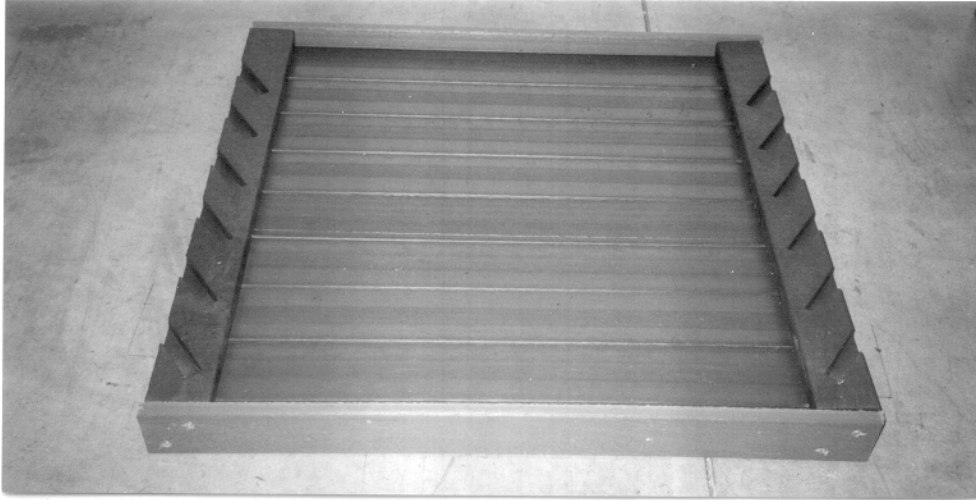
2 sarokoszlopot fektessen le sík felületre. Figyeljen a szélek helyzetére. Helyezzen közejük 2 bedugható lécet, hogy ezzel beállítsa a távolságot. A kerethez tartozó leceket (9,5 x 104 cm) az ábrán látható módon csavarozza össe. Ezzel előkészítette a keretet. A másodík keretet pontosan ugyanílyen módon szerelje előre össe.



2. Ábra (1 csomag)

Középső fal szerelése:

2 középső oszlopot fektessen le sík felületre. Az oldalak helyzetére figyelni. Bedugható deszkákat 11,5 x 90 cm a távolság meghatározása céljából behelyezni. Az egyik keretdeszkát 9,5 x 104 cm csavarral rögzíteni. Maradék bedugható deszkákat (összesen 8 darab) a nyílásokba helyezni. Ezután a másik keretdeszkát 9,5 x 104 cm is csavarral rögzíteni. Így a középső fal szerelése elkészült és a bedugható deszkák biztosítva vannak a kiesés ellen.



3. Ábra

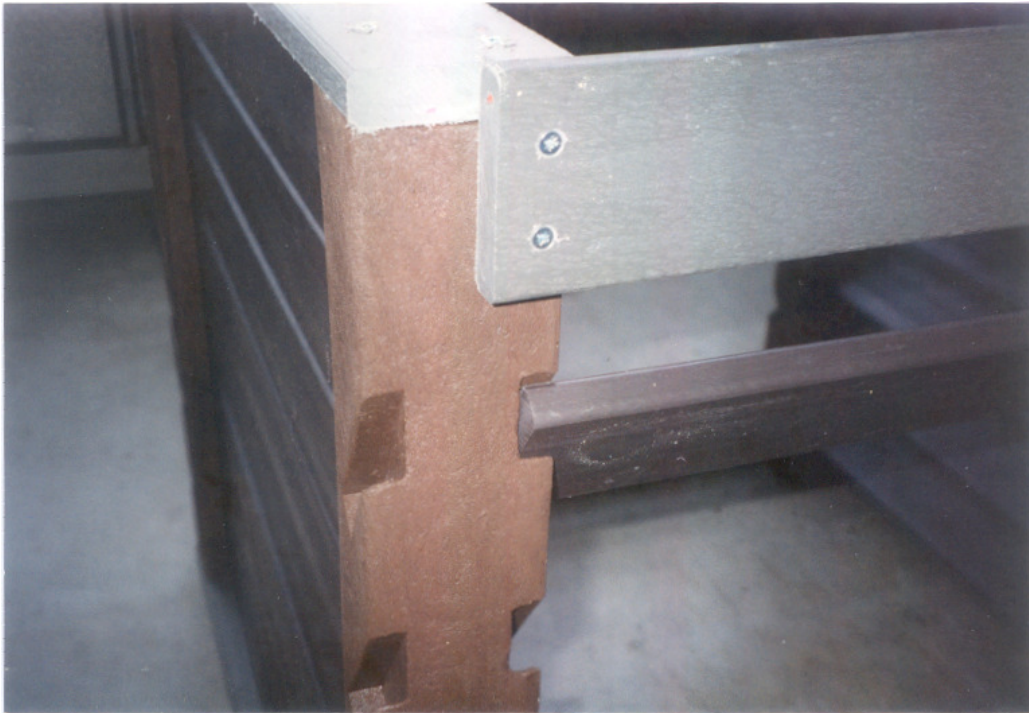
Állítsa fel a két oldalkeretet (1. ábra) és a középső falat (2. ábra). Figyeljen a szélek helyzetére (helyes felállításkor az oldalkeretbe helyezhető lécek nem eshetnek ki). Figyelem: a keretet és a középső falat két személynek kell tartania, hogy ne dőlhessen el. A bedugható leceket a távolság meghatározásához a helyükre kell tenni. Először az egyik oldalt kell készre szerelni. A keretet alkotó leceket 9,5x 102 cm felül és alul szorosan csavarral rögzíteni kell.

(A középső oszlopokat teljesen összeillesztve kell felcsavarozni.) Részleteket lásd az 4 + 5 ábrán.



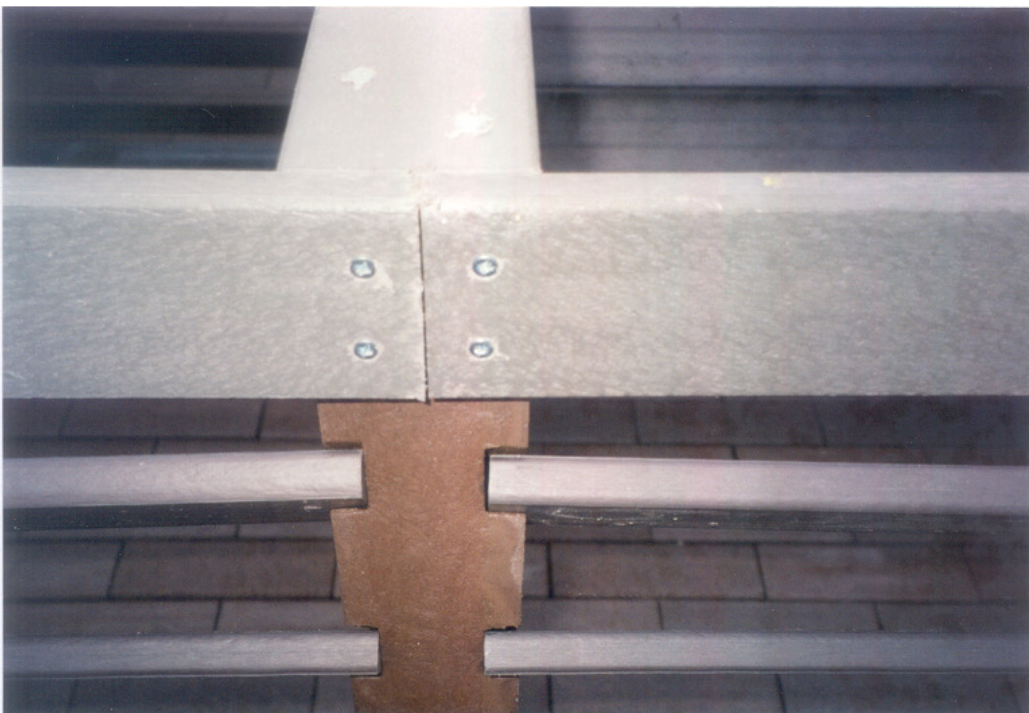
4. Ábra

A keretet alkotó lécek rögzítése csavarokkal a komposztáló jobb oldalán a középső falon.



5. Ábra

(A keretet alkotó lécek felcsavarozásának kinagyított ábrája a középső falon) a komposztáló mindkét oldalán.



6. Ábra

A komposztáló kerete most már készen van. Valamennyi még hiányzó lécbetehető a helyére. A komposztáló elkészült.



Figyelem! A műanyag éghető. A komposztálóba nem szabad gyúlékony anyagot vagy izzó hamut / faszenet tenni.