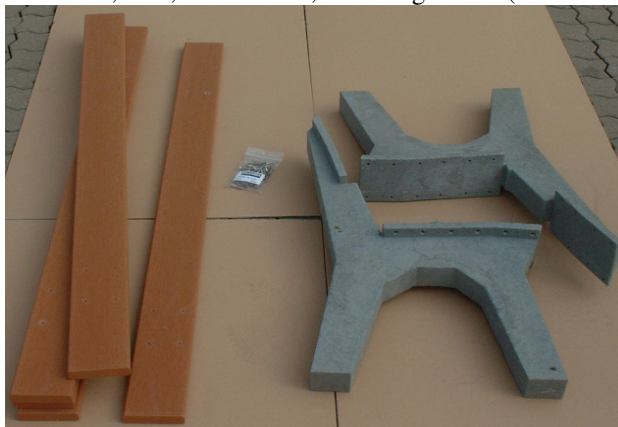


Szerelési útmutató - „Pico“ pad



A szereléshez szükséges csomag a következőkből áll:

2 padláb, 5 profil, előfúrva kb. 12 x 2,5 cm, H = 150 cm, 1 csomag csavar (40 darab 6 x 35 mm)



Szerelő csomag tartalma

>>Figyelem: A szerelést ne tűző napon végezzék, hanem árnyékban!<<

1. Ábra:

Állítsa fel mindkét lábat (a biztonság kedvéért esetleg 2 személy kicsit billentse meg) és helyezzen fel egy előfúrt profilt (12 x 2,5 x 150 cm) a háttámlához..

2. Ábra:

Rögzítse a háttámla profilját egy 6 x 35 mm csavarral (csomagból) mindkét szélső oldalon, bal + jobb padlábánál! **Csavarokat még nem szabad szoroson meghúzni!**



1. Ábra



2. Ábra

3 + 4. Ábra:

Rögzítse az ülőfelület első profilját is egy-egy 6 x 35 mm csavarral mindkét szélső oldalon, bal + jobb padlábánál!



3. Ábra



4. Ábra

5 + 6. Ábra :

Rögzítse a háttámla és az ülőfelület még hátralévő profiljait is egy-egy 6 x 35 mm csavarral , mindkét szélső oldalon, bal + jobb padlábnál!

Csavarokat még nem szabad szorosan meghúzni!



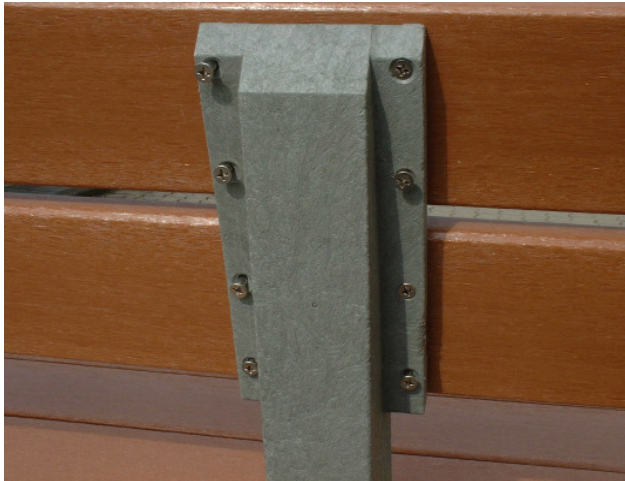
5. Ábra



6. Ábra

7. Ábra: A maradék 6 x 35 mm csavarokat helyezze az előfúrt lyukakban és húzza meg szorosan, valamint a rögzítéshez használt csavarokat is szorítsa meg.

8. Ábra: Most már felállíthatja a készre összecsavarozott padot.



7. Ábra



8. Ábra